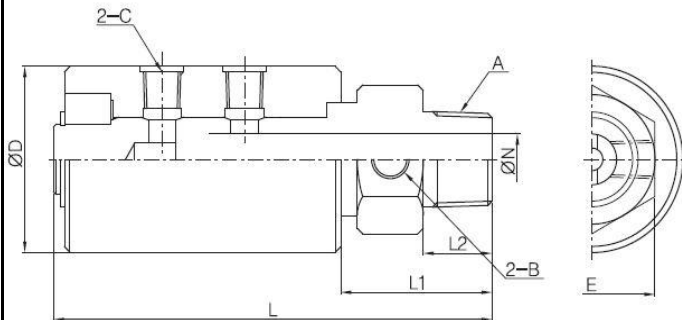


KR6101-25A, KR6106-25A



Operating Condition

- Max. Air Pressure : 10kg/cm² (150PSI)
- Max. Hydraulic Pressure : 210kg/cm² (3000PSI)
- Max. Rotation Speed : 250RPM
- Max. Temperature : 100°C (210°F)
- Media : Air, Hydraulic Oil
- * Avoid max. pressure at max. rpm operation

Features / 특징

- For Low Speed rotation with Air/Oil pressure
- For Slit line, Press Automation Line of Steel Industry
- 저속의 공압용이나 유압용으로 개발된 제품이며 Slit 라인, Press 자동화 라인 등 철강산업에 많이 사용된다.
- * 최고회전수 조건에서 최고압력 사용을 피하여 주십시오.

[unit : mm]

Nominal Size	A	B (PT)	C (PT)	D	E	L	L1	L2	N
KR6101-25A	PT1"	1/4"	1/4"	66	46	159.5	55	25	8
KR6106-25A	NPT1"	1/4"	1/4"	66	46	159.5	55	25	8